

半日スペシャルドック

充実した検査で、がん・循環器系疾患を早期発見。



クリニック最多項目の検査で
がん・動脈硬化・心疾患から
自分を守る

元町駅前

京都工場保健会
神戸健診クリニック

従来の半日ドックに、がん検査を一層充実させ、さらに循環器系の検査を加えました。

検査項目

半日ドック
肺ドック
血管ドック
心臓超音波
腫瘍マーカー

ゆったりと、落ち着いて
ご自身の健康と向き合う時間を
過ごしていただけます。



検査費用

¥79,704 (税¥5,904含)

ご予約 **0120-292-430**

お問合せ **0120-995-757**

FAX **078-393-8130**

一般財団法人 京都工場保健会 神戸健診クリニック

〒650-0022 神戸市中央区元町通2丁目8番地14 オルタンシアビル3F-4F

<http://www.kobekenshin.jp/>

神戸健診クリニック

検索

クリック

半日スペシャルドックのご案内

スペシャルドックをご受診の方は以下の日程となります。『ご利用のしおり』裏面日程表とは異なりますのでご了承ください。

スケジュール



受付
採血
腹部超音波
身体計測
問診
心電図
肺機能
眼底
胸部 X 線
肺 CT
胃 X 線、胃内視鏡
眼圧
喀痰



昼食
契約飲食店で
お食事

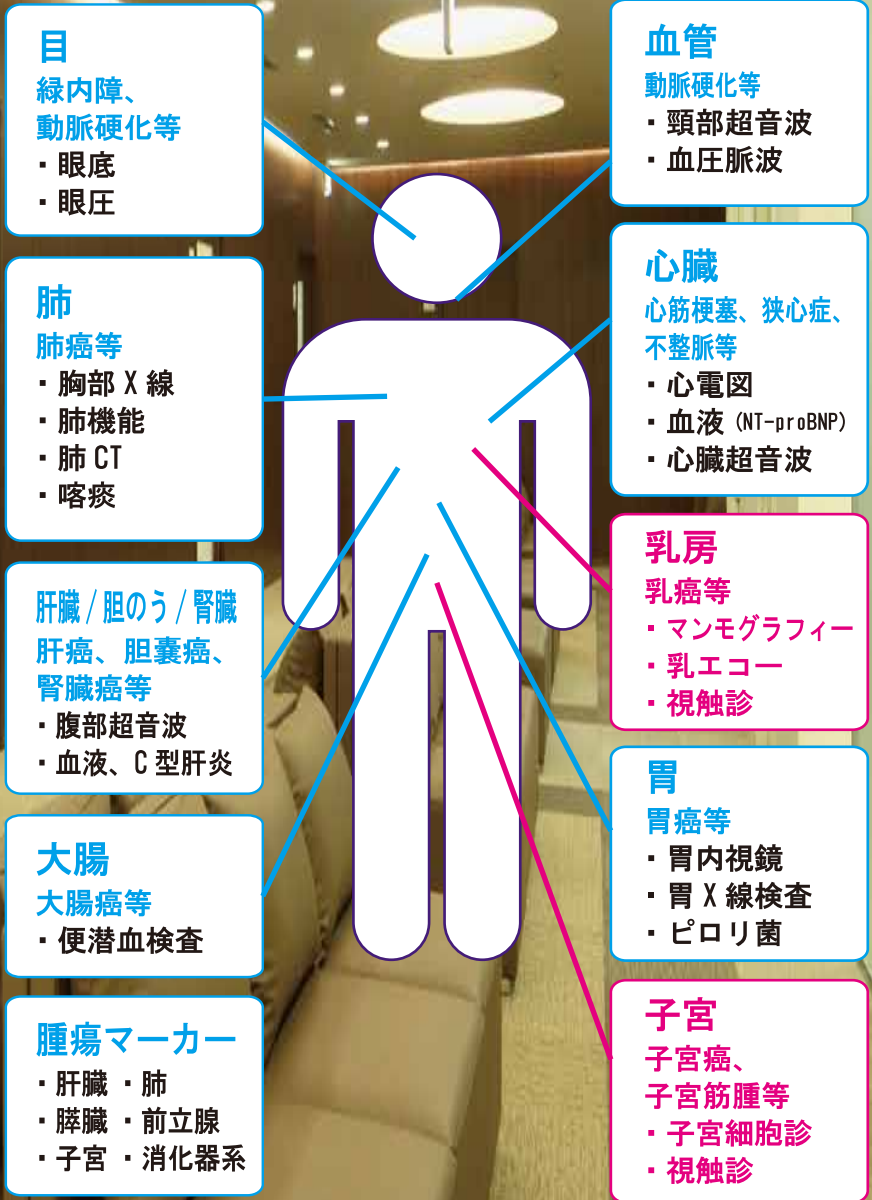


頸部超音波
心臓超音波
血圧脈波
骨密度
診察



結果説明
生活アドバイス
終了

充実した検査項目



* 子宮検査は別料金です。

前日、午後9時頃までに夕食を済ませてください。以降飲食、喫煙をなさらないでください。

スペシャルドックは以上日程表に準じて行いますが、検査予約時間及び医師の指示により、若干変更する場合があります。各種団体との契約により項目が変更される場合があります。

一般財団法人 京都工場保健会
神戸健診クリニック

ご予約・お問合せ

0120-292-430

予約受付時間 平日8:30~16:30

〒650-0022 神戸市中央区元町通2丁目8番地14
オルタンシアビル3F・4F



JR・阪神元町駅前 徒歩約3分

<http://www.kobekenshin.jp/>

神戸健診クリニック

検索

クリック