

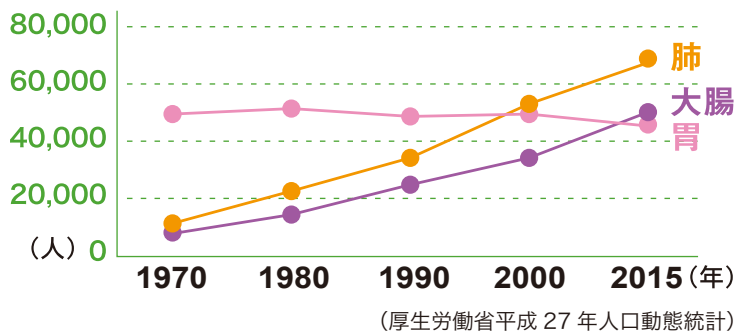
# 肺がん検診のご案内

肺がんは増えています!喫煙者だけとは限りません。

## 肺がんを早期発見!!



全国で一年間にがんで死亡する人の数



肺がんはガン死亡率

# 第1位

### 肺がん検診項目

マルチスライスCTで早期発見!!

- 血液検査(腫瘍マーカー:シフラ21-1、proGRP)
- 胸部マルチスライスCT



検査費用 当日お申込み可

※単独での実施はしていません。

肺がん検診 **¥14,000** (税抜き)

肺CT検査 **¥10,000** (税抜き)

ご予約・お問合せ

ご予約 **0120-292-430** お問合せ **0120-995-757** Fax.**078-393-8130**

予約受付時間 平日8:30~16:30

一般財団法人  
京都工場保健会

## 神戸健診クリニック

〒650-0022 神戸市中央区元町通2丁目8番14号オルタンシアビル 3F・4F・8F・10F

<http://www.kobekenshin.jp/>

神戸健診クリニック

検索

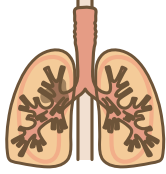
クリック

# 女性と喫煙者の肺がんが増えています!!

肺がんは、ガンの死因で男性が第1位で、女性は第2位と高い位置にランクされています。また、肺がんの特徴として、完治可能な早期のうちに発見しにくい為、少しでも思い当たる節がある方は、今すぐCT検査を受けましょう!!

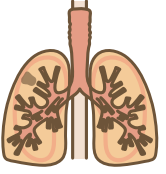
扁平上皮がん

喫煙者に多い!



腺がん

女性に多い!



部位別がん死亡者数			
男性	1位	肺	53,208人
	2位	胃	30,809人
	3位	大腸	26,818人
女性	1位	大腸	22,881人
	2位	肺	21,170人
	3位	胃	15,870人

(厚生労働省平成27年人口動態統計)

# 扁平上皮がんにかかる人の約80~90%は、喫煙が原因です!!

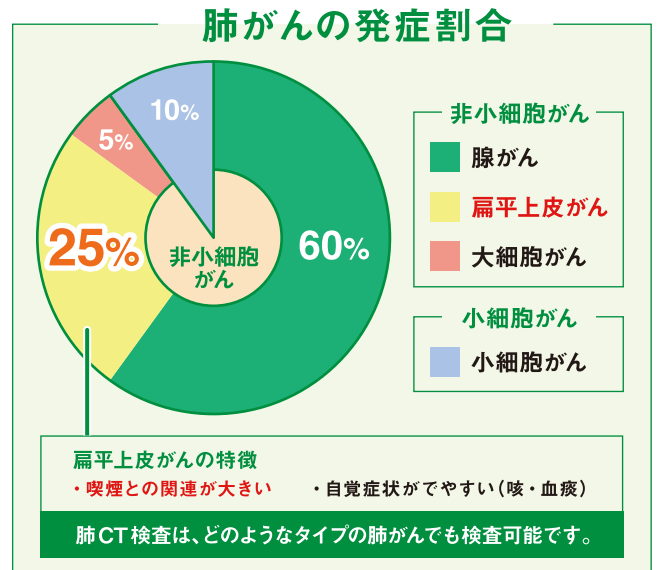
扁平上皮がんは、今までに喫煙したタバコの総量と密接に関係しています。この総量を【喫煙指数】と言い、下記の方法で算出することができます。

$$\text{喫煙指数} = \text{一日の喫煙本数} \times \text{喫煙年数}$$

喫煙指数が **400** 以上の方 (肺がん要注意群)

喫煙指数が **600** 以上の方 (肺がん高危険群)

✔ 喫煙指数が高い方はCT検査をオススメします。



# CT検査は、ブラインドエリア(死角)がありません

## 臓器の重なりが少ないCT検査

ブラインドエリアに隠れた肺がんや微細病変、早期肺がんは発見が困難です。その為、臓器の重なりが少なくブラインドエリアを無くす肺CT検査が有効です。

## ブラインドエリアとは?

臓器と肺が重なり、胸部X線写真に死角が発生します。この死角がブラインドエリアです。



## 肺CT検査の特徴

### 輪切り像の集合体

CT画像は、あたかも体を輪切りにしたかのような画像を得て、診断します!!

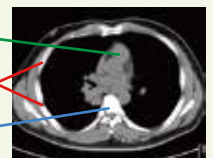


### 2種類の画像を作成します

CT検査は、肺野条件と縦隔条件の2種の画像を作成します。その為、臓器の重なりが少なくブラインドエリアを無くします!!



肺CT肺野条件



肺CT縦隔条件